

ŘADA S

CELONEREZOVÁ PONORNÁ ČERPADLA



VÝKON: 0.4 ÷ 3.7 [kW]

MAX. DOPRAVNÍ VÝŠKA: 21.5 [m]

MAX. PRŮTOK: 66 [m³/hod]



■ ZNAČENÍ ČERPADEL

Příklad 1: **S** **S** - **2** **1** **A** **F**
 Celonere- Síta Výtláčné Výkon Varianta Plovák
 zový typ

Příklad 2: **S** **F** - **05** **A** **U** **F**
 Celonere- Patka, Výkon Varianta Typ Plovák
 zový typ stojan [HP] oběžného kola

Příklad 3: **S** **F** - **3** **2** **P**
 Celonere- Patka, Výtláčné Výkon Typ
 zový typ stojan hrdlo ["] oběžného kola

■ VLASTNOSTI

- Kompaktní konstrukce, suchý motor, dvojitá mechanická SiC ucpávka, doplňková tepelná ochrana (bi-metal), veškeré díly z kvalitní lité nerez oceli.
- Řada čerpadel S je vhodná pro čerpání agresivních vod a kalů.

■ POUŽITÍ

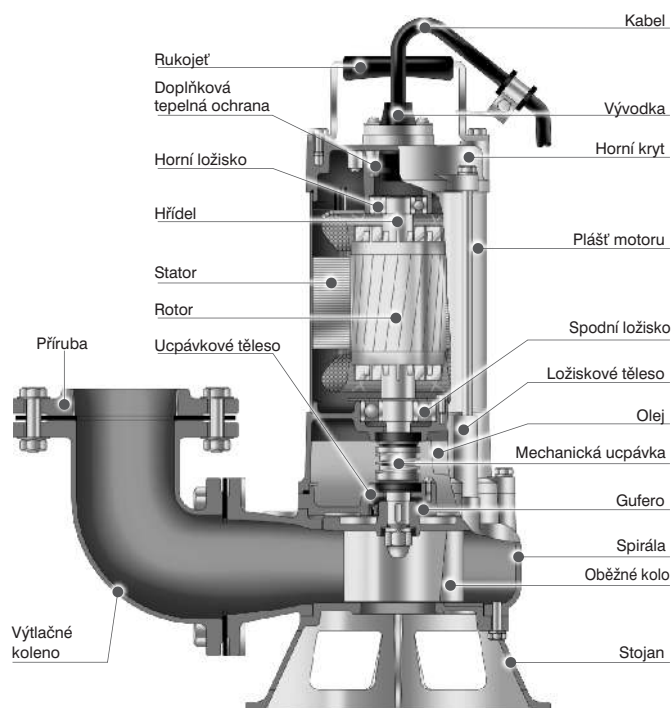
- Čerpání agresivních kapalin v průmyslu.
- Záchytné a neutralizační jímky i stanice, chemické ČOV, agresivní vody a kaly z chemických provozů, odsíření elektráren, dehtové vody z koksoven apod.

■ TECHNOLOGIE LITÍ

Všechny nerezové díly jsou vyrobeny moderní technologií přesného lití. Odlitky mají hladký povrch, čímž zlepšují hydraulické vlastnosti čerpadel.

■ VITONOVÉ „O“ KROUŽKY

Všechny těsnící kroužky jsou z vitonu. Jejich použití zvyšuje životnost čerpadla při čerpání žíravín a jiných agresivních médií.



CELONEREZOVÁ PONORNÁ ČERPADLA SS SS-05A • SS-21A

TECHNICKÉ PARAMETRY

Čerpaná kapalina	Teplota kapaliny	0 ÷ 40°C	
	Charakter kapaliny	Agresivní odpadní vody a chemikálie	
	Hodnota pHmax	2 ÷ 14	
Čerpadlo	Konstrukce	Oběžné kolo	Otevřené
		Mechanická ucpávka	Dvojitá mechanická ucpávka
		Horní kryt	ČSN 422942
	Materiál	Ložiska	Uzavřená ložiska mazaná tukem
		Oběžné kolo	ČSN 422942
		Spirála	ČSN 422942
		Sací víko	ČSN 422942
Mech. ucpávka	Motorová strana	CA/CE	
	Čerpadlová strana	SiC/SiC	
Motor	Typ	Suchý motor	
	Izolace • Polarita	B • 2P (3,7 kW F)	
	Hz • F • V	50 Hz • 1F, 3F • 230 V; 400 V	
	Automatické odpojení	Tepelná ochrana	
	Materiál	Plášť motoru	ČSN 17348
		Hlavní hřídel	ČSN 17348
Kabel • Délka		H07 RNF • 10 m	



SS-05A • SS-21A



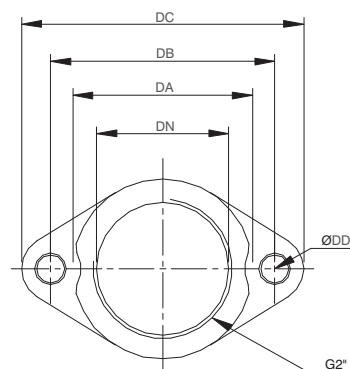
SS-05AF • SS-21AF



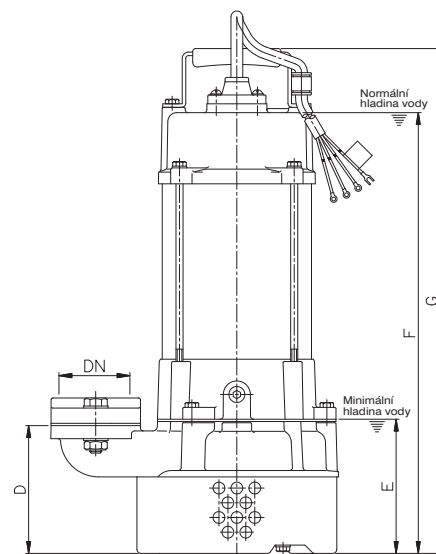
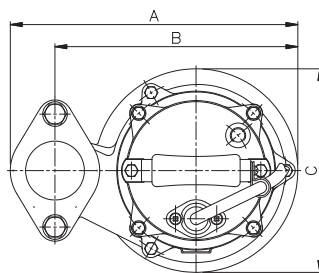
Otevřené oběžné kolo

Typ	Výkon motoru [kW]	Výtlačné hrdlo [mm]	Jmenovité parametry		Maximální parametry		Průchodnost [mm]	Hmotnost [W/O kabel]		Fáze	1Ø	3Ø
			Dopr. výška [m]	Průtok [m³/h]	Dopr. výška [m]	Průtok [m³/h]		1Ø [kg]	3Ø [kg]			
SS-05A	0.4	50	7	7.2	10	15.6	10	15	14	Proud [A]	3.3	1.3
SS-21A	0.75	50	10	10.2	14.5	21	10	17	16		5.2	1.9

PŘÍRUBA



ROZMĚRY

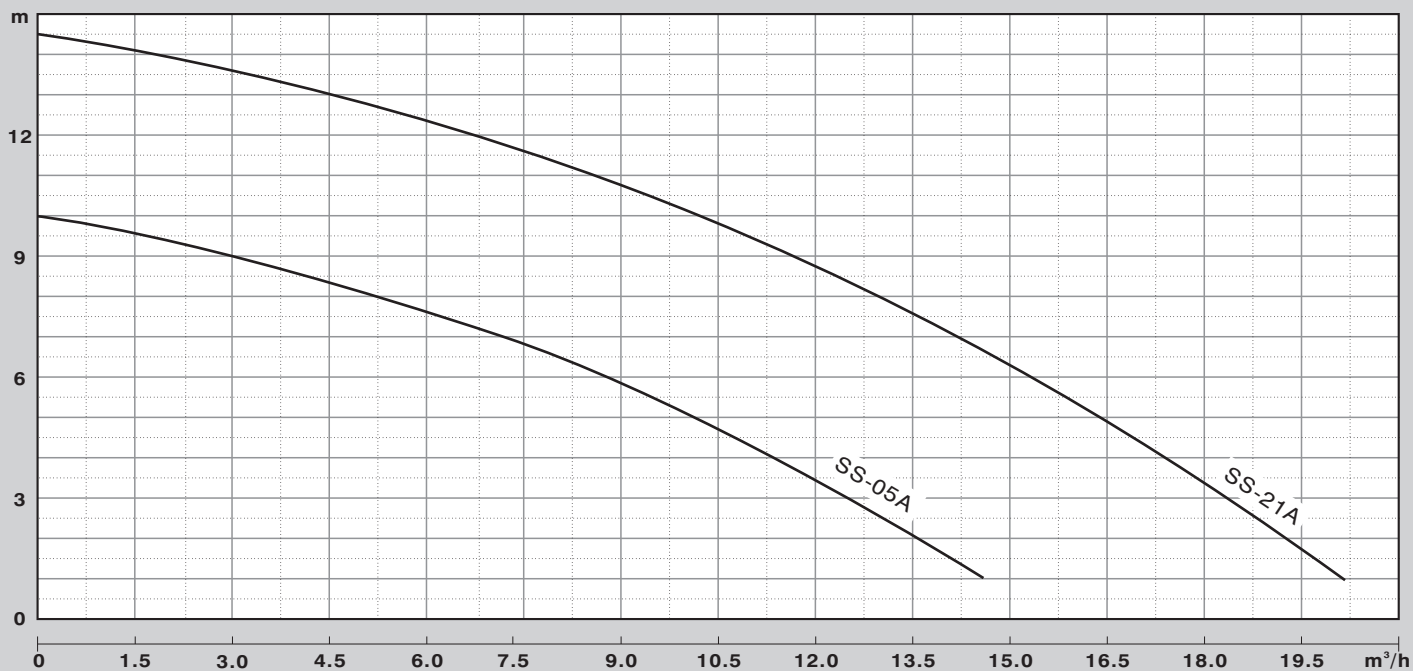


SS-05A • SS-21A

Typ	Rozměry [mm]				
	DN	DA	DB	DC	DD
SS-05A	50	77	96	121	12
SS-21A	50	77	96	121	12

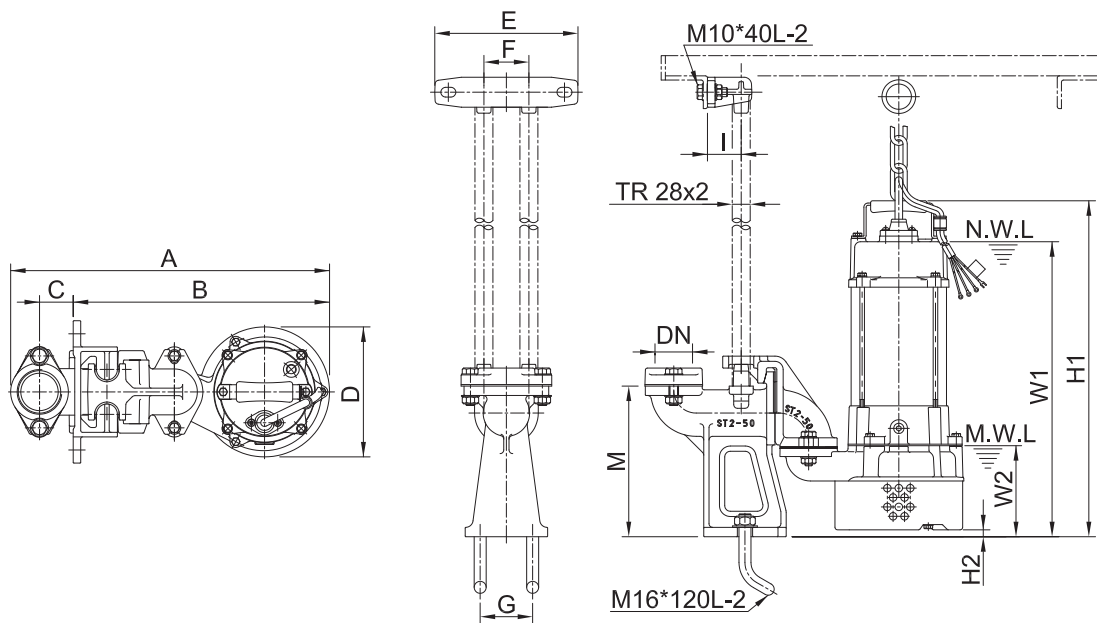
Typ	Rozměry [mm]									
	DN	A	B	C	D	E	F		G	
							1Ø	3Ø	1Ø	3Ø
SS-05A	50	245	207	174	109	115	385		439	
SS-21A	50	245	207	174	109	115	385		439	

■ KŘIVKY VÝKONU



Typ	Q [m³/h]	1.5	3	6	9	12	15	18
SS-05A	H [m]	9.5	9.0	7.6	5.8	3.4	0.6	
SS-21A		14.1	13.6	12.3	10.7	8.7	6.3	3.4

■ SPOUŠTĚCÍ ZAŘÍZENÍ – ROZMĚRY



SS-05A • SS-21A : ST2-50

Typ	Rozměry [mm]																	
	DN	A	B	C	D	E	F	G	I	K	M	N	O	P	W1 1Ø 3Ø	W2	H1 1Ø 3Ø	H2
SS-05A	50	426	342	45	174	190	60	70	45	/	201	/	/	/	394	122	448	9
SS-21A	50	426	342	45	174	190	60	70	45	/	201	/	/	/	394	122	448	9